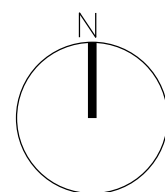
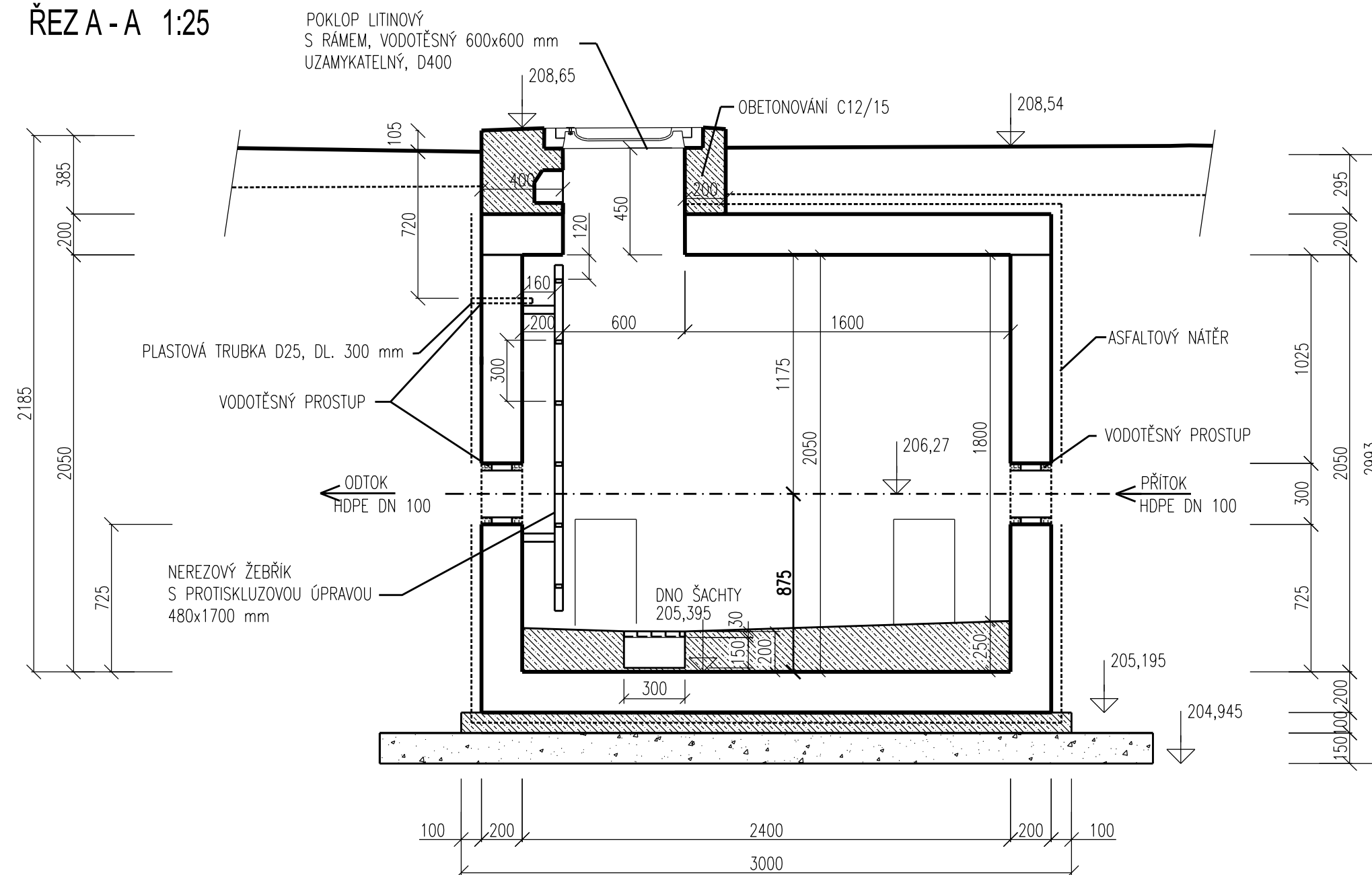


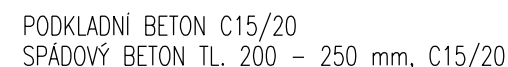
PŪDORYS 1:25



ŘEZ A - A 1:25



LEGENDA MATERIÁLŮ



PREFABRIKOVANÁ ATYP VODOMĚRNÁ ŠACHTA

BETON ČSN EN 201-1 min C25/30 XA1

max. hloubka průsaku 50 mm DLE ČSN EN 12390-8 - VODOSTAVEBNÝ BETON (VŠECHNY PRACOVNÍ
SPÁRY MUSÍ BÝT VODOTĚSNÉ)






VNĚJŠÍ OCHRANA ŠACHTY - ASFALTOVÝ NÁTĚR VE VÝROBĚ



			ČÍSLO SOUPRAVY:
		PO PŘIPOMÍNKOVÉM ŘÍZENÍ	
REVIZE Č.	DATUM	ZMĚNA	

MCO MORAVIA CONSULT Olomouc a.s.
LEGIONÁŘSKÁ 1085/8, 779 00 Olomouc

tel.: +420 585 570 444
IDS: kjee9md
e-mail: moravia@moravia.cz
<http://www.moravia.cz>

OBJEDNATEL	 Správa železnic, státní organizace Stavební správa východ, Nerudova 1, 779 00 Olomouc		
HLAVNÍ INŽENÝR PROJEKTU	ING. JOSEF BOHUSLAV 	VEDOUcí TÝMU: ING. PAVEL KUČERA	
ODPOVĚDNÝ PROJEKTANT	NAVRHL, VYPRACOVAL	KONTROLOVAL	
ING. DAGMAR STRATILOVÁ 	ING. VLADIMÍR FAJMON 	ING. JIŘÍ PARMA 	
KRAJ: OLOMOUCKÝ	POVĚŘENÝ OÚ: PŘEROV	OPEC: PŘEROV	
„Rozšíření CDP Přerov - nová budova“		ZAK. ČÍSLO MCO	19 - 091 - 234 - UR
		ÚČEL	DUR
		DATUM	10/2021
		FORMÁT	4 A4
SO 21 Venkovní vodovod		MĚŘÍTKO	M 1:25
Vodoměrná šachta		ČÁST	POR.Č.
		D.2.1.2	06

DOKUMENT JE UŽÍVAT POUZE VE SMYSLU PŘÍSLUŠNÉ SMLOUVY O DÍLO. ŽÁDNÁ JEHO ČÁST NEMŮŽE BÝT DÍLE ZÁKONA č. 121/2000 Sb. KOPIJOVÁNA NEBO JINAK ROZŠÍŘOVÁNA BEZ SOUHLASU MORAVIA CONSULTING a.s.